

Sabine

Akustikarbetsplats / Förvaring

Design: Bertil Harström och Johan Kauppi



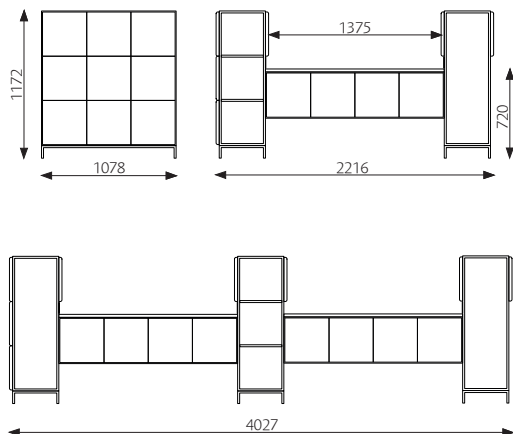
Sabine

Akustikarbetsplats / Förvaring

Design: Bertil Harström och Johan Kauppi

Sabine akustikarbetsplats är en unik produkt för moderna arbetssituationer. Arbetskvivan i vitbetsad ask vilar på en ljudabsorberande teknikbalk som kopplas samman med förvaringsenheter. Arbetsplatserna kan seriekopplas. Uttag för el, data, USB och HDMI finns på varje arbetsstation. Gavarna kan inredas med klädförvaring eller hyllor.

MÅTT



Modell: 2-4 arbetsplatser

Bredd x Höjd: 2216 x 1172 mm
 Djup: 1122 mm
 Vikt / Volym: 147 kg / 1,2 m³
 Filtarea: 3,96 m²

Modell: 4-8 arbetsplatser

Bredd x Höjd: 4027 x 1172 mm
 Djup: 1122 mm
 Vikt / Volym: 241 kg / 1,9 m³
 Filtarea: 5,70 m²

Arbetskiva: 1424 x 1065 x 22 mm
 Bordshöjd: 720 mm
 Hyllindelning: 352 mm

BESKRIVNING

Grupparbetsplats med akustikförvaring.

Stomme: 16 mm vitmålad MDF board (Svanenmärkt) alternativt klarlackerad Valchromat (genomfärgad MDF) i svart eller grå. Stommen monteras ihop med limmade tappar för att undvika synliga monteringsbeslag. Sidor och rygg är perforerade.

Ljudabsorbent: Perforeringarna är från utsidan täckta med formpressade filtpaneler 352 x 352 x 3 mm med polyeterfyllning 20 mm.

Fast arbetskiva: 22 mm MDF board (Svanenmärkt) med vitbetsad askfaner och fanerad kantlist.

Teknikbalk: Under arbetskvivan löper en teknikbalk för att dölja sladdar m.m. Även denna är försedd med ljudabsorbeter.

El och data: Varje arbetsplats är försedd med 2 elanslutningar för el, data och USB. Flera enheter kan seriekopplas.

Metallstativ: Pulverlackerad vit, grå eller svart, höjd 100 mm.

Träben: Vitbetsad massiv ask, Ø40 med ställfot x 100 mm.

Hjul: Italienska länkhjul i aluminium, höjd 100 mm. Ej låsbara. 100 % återvinningsbara material.

Möbeln levereras delmonterad (förvaring, akustikbalk och arbetskiva).

Sabine

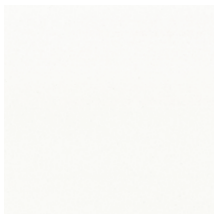
Akustikarbetsplats / Förvaring

Design: Bertil Harström och Johan Kauppi

TILLVAL

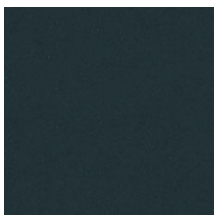
Stomme: MDF eller Valchromat

MDF vit



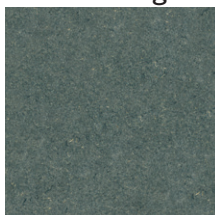
NCS S 0500-N

Valchromat svart



NCS S 8500-N

Valchromat grå



NCS S 6502-Y

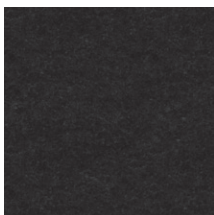
Akustikfilt:

Vit



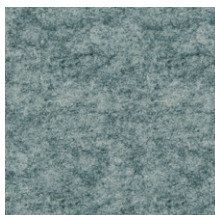
NCS S 0500-N

Antracit



NCS S 8500-N

Grå



NCS S 5500-N

NCS-koder anger närliggande nyans. Fotograferade prover visas som en guide och färgvariationer kan förekomma. Vi rekommenderar att faktiska prover vid behov efterfrågas före beställning.

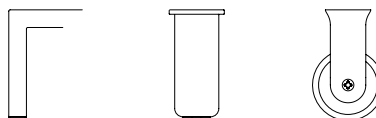
TILLVAL FORTS.

Arbetsskiva:

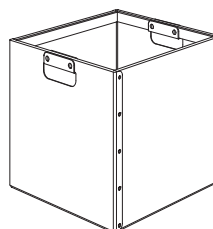
Vitbetsad ask



Fot: Metallstativ i NCS S 0500-N Vit, NCS S 8500-N Svart eller RAL 9006 Grå, träben och hjul.



Förvaringsbox: Svensktillverkad box i naturpapp med ram och medar i trä. Mer information finns i separat produktblad.



Sabine

Akustikarbetsplats / Förvaring

Design: Bertil Harström och Johan Kauppi

CERTIFIKAT

Akustik: Mätningar gjorda enligt ISO 354:2003. Utvärdering gjord enligt standard för enskilda objekt SS 25269:2013. (Rapport 14-180-R1, Datum 2014-12-12, Mätprotokoll Sabine tom 14-180-M1, Datum 2014-12-11, Mätprotokoll Sabine med 40% pärmar 14-180-M2, Datum 2014-12-11, Akustikverkstan)

Möbelfakta: Produkten uppfyller Möbelfaktas krav på kvalitet, miljö och socialt ansvar.

Provningar gjorda enligt EN 16212:2012. (Rapport 6FOD6305A och 6FOD6305B, Datum 2016-03-22, SP)

Glimakra of Sweden AB är certifierat enligt ISO 9001:2015 och ISO 14001:2015.

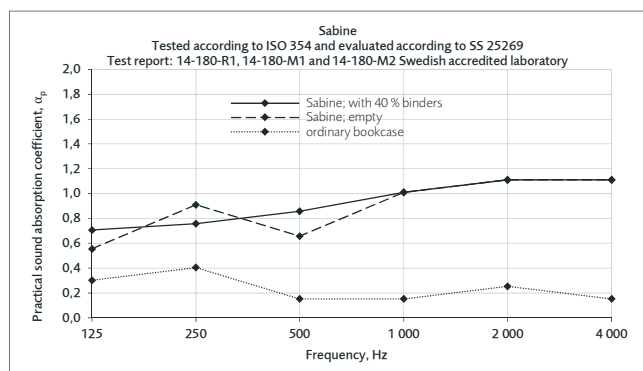


FÖRESKRIVNINGSTEXT

Ex: Sabine akustikarbetsplats 2-4 sittplatser. Stomme i svart Valchromat med träben i vitbestad massiv ask, arbetsskiva i vitbetsad askfaner och filt antracit.

Perforerad stomme täckt med formpressade filtpaneler för minskad ljudutbredning och hög ljudabsorption.

Akustik utvärderad enligt SS 25269.



Ekvivalent absorptionsyta per m² filt (m²S/m²).

Värdena multipliceras med förvaringsmöbelns filtarea.

Sabine

Akustikarbetsplats / Förvaring

Design: Bertil Harström och Johan Kauppi

