

JungleWall

Väggabsorbent

Design: Superlab



GLIMAKRA
OF SWEDEN



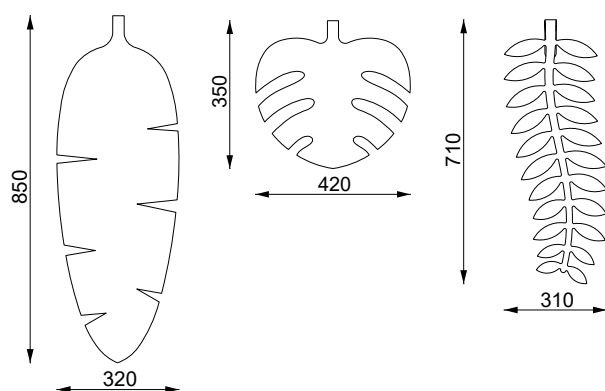
JungleWall

Väggabsorbent

Design: Superlab

JungleWall är en serie ljuddämpande blad i olika mönster. Bladen är gjorda av filt och monteras på ett sätt som skapar ett avstånd till väggen vilket är en bra förutsättning till ljuddämpning. JungleWall används med fördel på stora partier på en arbetsplats eller offentlig miljö likt en fondvägg.

MÅTT



TILLVAL

För upphängning finns:

- Betsad krok i massiv ask.
 - Clips i svart bioplast (Biodolomer®)
 - Rundstav i massiv ask, \varnothing 30 mm,
 - längd: 1300 mm, 1900 mm, 2500 mm, 3100 mm.
- 2 vajer med öglor per rundstav c/c 600 mm.

Vi rekommenderar att beställa fler blad vid fristående upphängning med rundstav då man kan hänga blad på båda sidor.

Banana Leaf

Monstera

Royal Fern

3 olika blad.

Tjocklek: 5 mm

Vikt: 800 g/m² (ca 100 g/blad)

100% återvinningsbara material.

Levereras i 6-pack/blad.

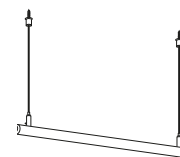
Komplett med upphängningsbeslag.



Krok



Clips



Rundstav

BESKRIVNING

Blad: 5 mm polyesterfilt

Upphängning: krok i massiv ask eller clips och rundstav

Montering: Blad och krok skruvas direkt på vägg. Rundstav

hängs med vajer i tak.

FILT

Gröna nyanser som standard 446, 447, 448.

Andra kulörer offereras (se sida 4).



446



447



448

Fotograferade filter visas som en guide och färgvariationer kan förekomma. Vi rekommenderar att faktiska filtprover vid behov efterfrågas före beställning.

JungleWall

Väggabsorbent

Design: Superlab



CERTIFIKAT

Mätningar gjorda enligt ISO 354:2003, 2019-04-08.
 Utvärdering gjord enligt standard för enskilda objekt SS 25269:2013 (Rapport: 19-709-M8 och 19-709-M7) och ISO 11654:1997 (Rapport: 19-709-M9).
 $a_w = 0,55$ (MH), Absorptionsklass D
 N_{10} : 1,7 (10,79 m. 28 st monteringsrutor)
 N_{10} : 9,1 (1,54 m. 4 st monteringsrutor)
 Glimakra of Sweden AB är certifierat enligt ISO 9001:2015 och ISO 14001:2015.



Brandreaktionscertifiering

- EN 13501-1+A1: B-s1, d0
- ASTM E-84-18: Class A

Slitstyrka

- UNE-EN 14465+A1: Class A
- ISO 12947- 2 / AC: > 50.000 rubs cycles Martindale

Ljushårdighet

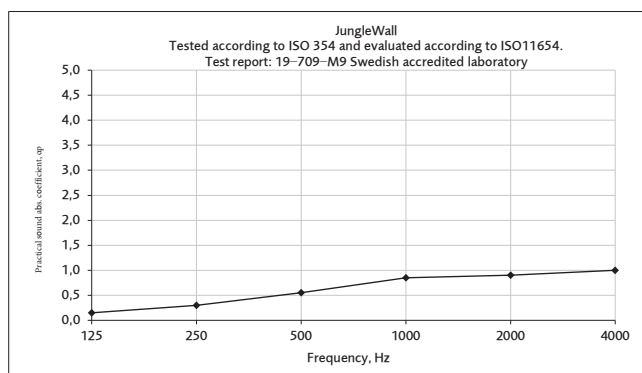
- EN ISO 105-B02: 6-7

STANDARD 100 enl. OEKO-TEX®

FÖRESKRIVNINGSTEXT

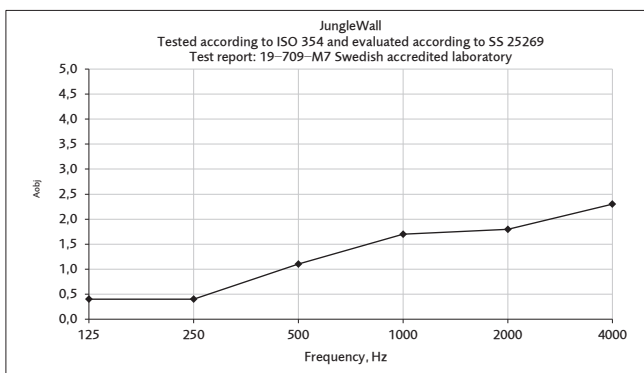
Ex: JungleWall väggabsorbent i filt.
 Upphängning med krok i massiv ask.
 6 st Banana leaf grön 448
 6 st Monstera grön 448
 6 st Royal Fern grön 448

JungleWall $a_w = 0,55$ (MH)



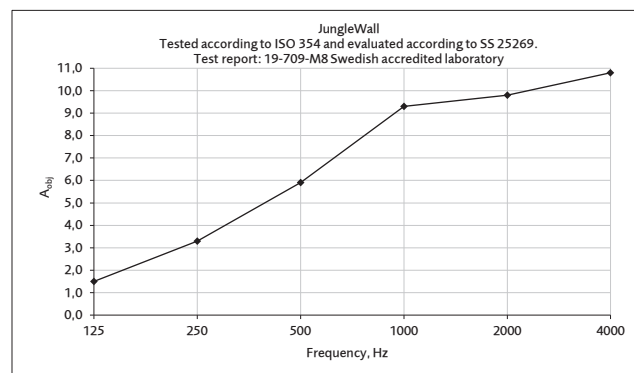
Ekvivalent absorptionyta per m² (m²S/m²)

JungleWall 4 rutor (1,54 m²) $N_{10} = 9.1$



Ekvivalent absorptionyta per objekt (m²S/objekt)

JungleWall 28 rutor (10,79 m²) $N_{10} = 1.7$



Ekvivalent absorptionyta per objekt (m²S/objekt)

JungleWall

Väggabsorbent

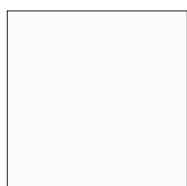
Design: Superlab



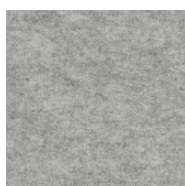
OFFERERADE KULÖRER

Filtern i dessa färger finns inte på lager, leveranstid på förfrågan. Minsta beställning: 8 förpackningar (48 blad) / färg.

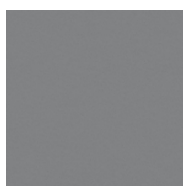
Fotograferade filter visas som en guide och färgvariationer kan förekomma. Vi rekommenderar att faktiska filtprover vid behov efterfrågas före beställning.



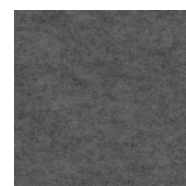
401



401 ML



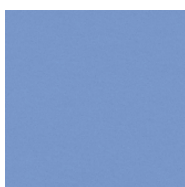
494



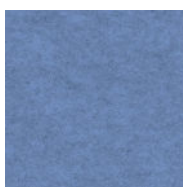
494 ML



499



450



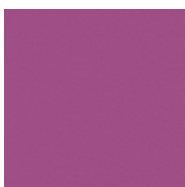
450 ML



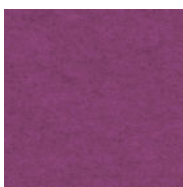
456



446 ML



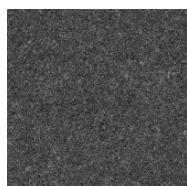
432



432 ML



424



496 ML



424 ML



423 ML



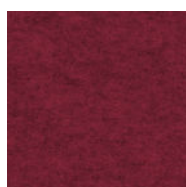
426



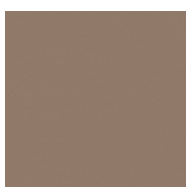
426 ML



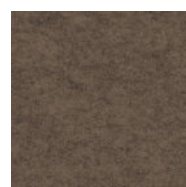
438



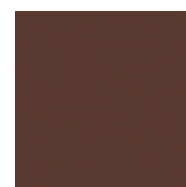
438 ML



409



409 ML



478

JungleWall

Väggabsorbent

Design: Superlab



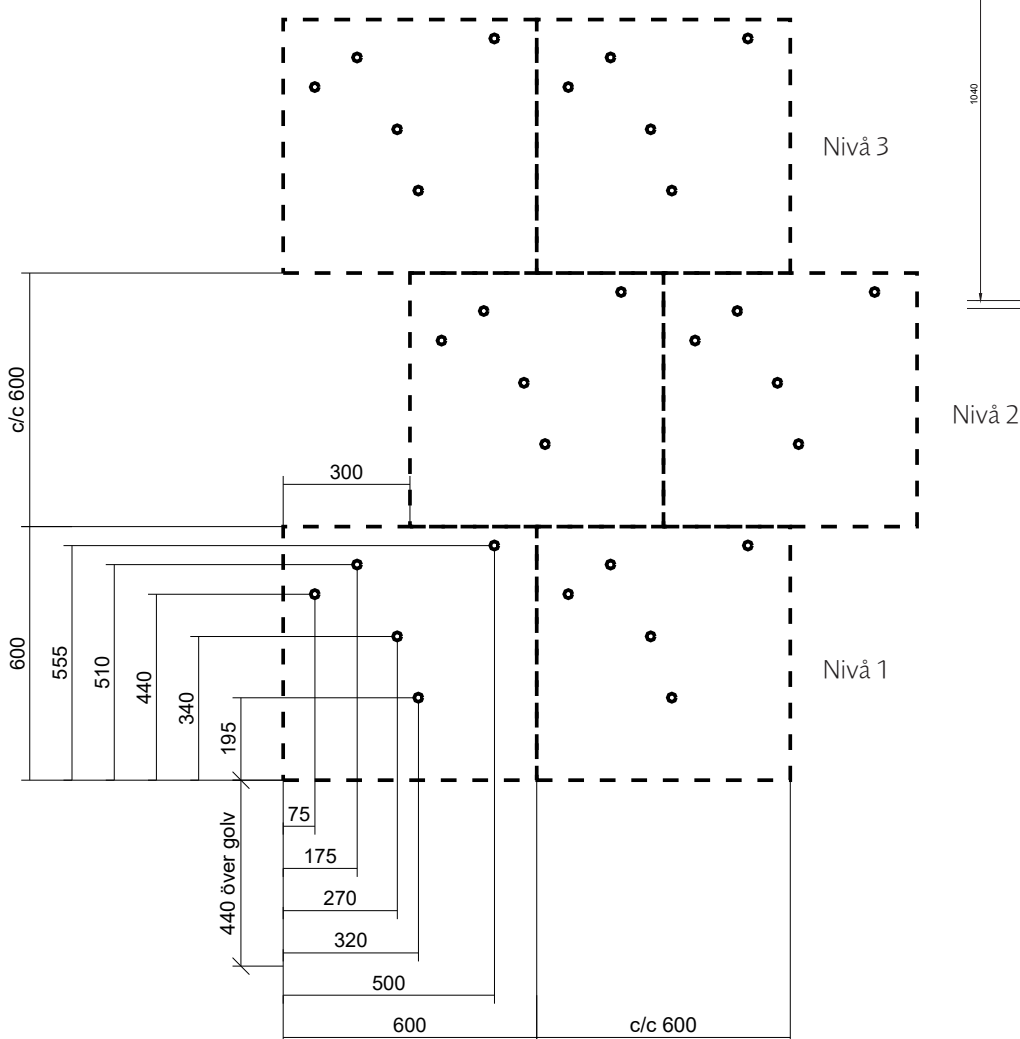
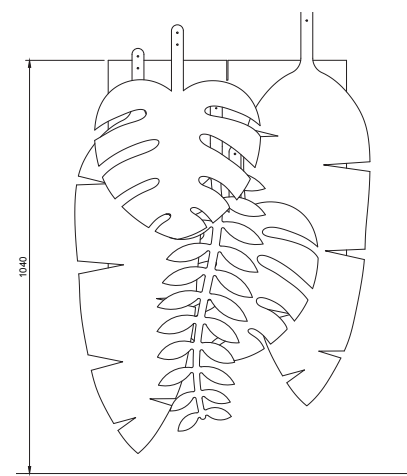
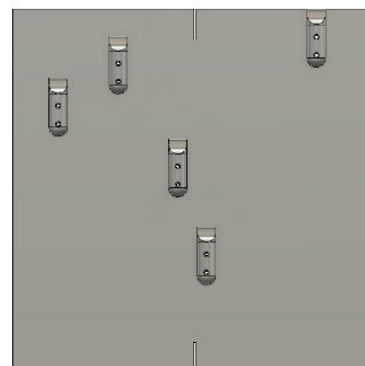
MONTERINGSEXEMPEL MED KROK

I mallen går det åt 5 blad per 600 x 600 mm. (ca 13,8 blad/m²)

2 Bananblad, 2 Monstera och 1 Royal Fern.

Denna repeteras i sidled. Vid repetition uppåt förskjuts mallen 300 mm.

1. Montering påbörjas nere till vänster 440 mm över golv. (Nivå 1)
2. Markera fästpunkter på väggen enligt måttsättning. (Nivå 1)
3. Fästpunkterna kopieras med c/c 600 mm åt höger. (Nivå 1)
4. Nästa höjd placeras c/c 600 mm och förskjuten 300 mm åt höger. (Nivå 2)
5. Nivå 3 kopieras med c/c 1200 mm från nivå 1. (Nivå 3)



JungleWall

Väggabsorbent

Design: Superlab



GLIMAKRA
OF SWEDEN

