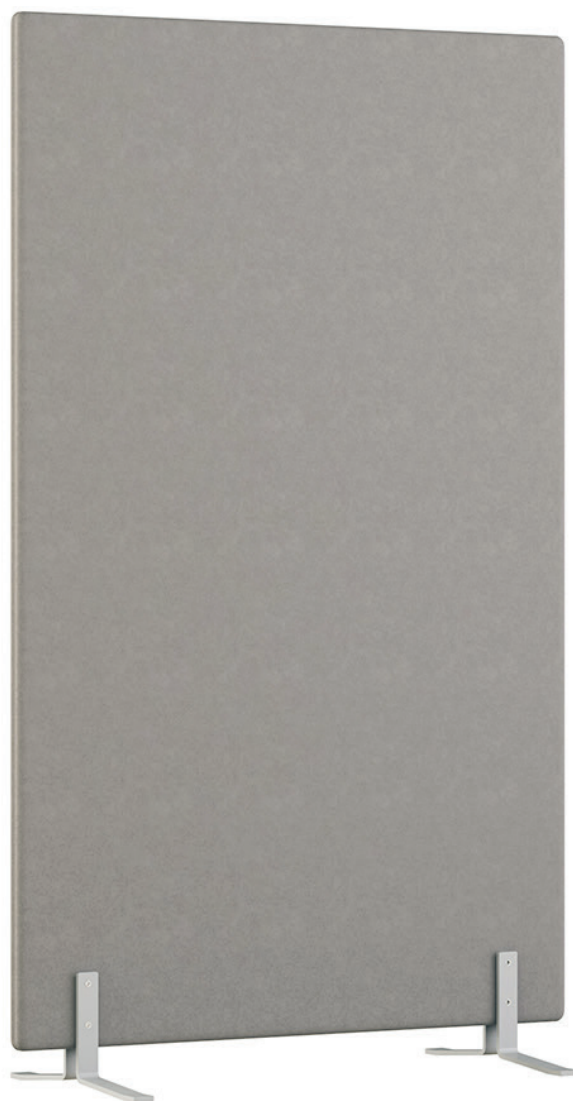


LimbusFloor Soft



LimbusFloor Soft

Vi rekommenderar att du följer våra monteringsanvisningar för att säkerställa att din möbel från Glimakra of Sweden varar i många år. / We recommend to follow our assembly instructions to ensure that your Glimakra of Sweden furniture lasts for many years.



SE

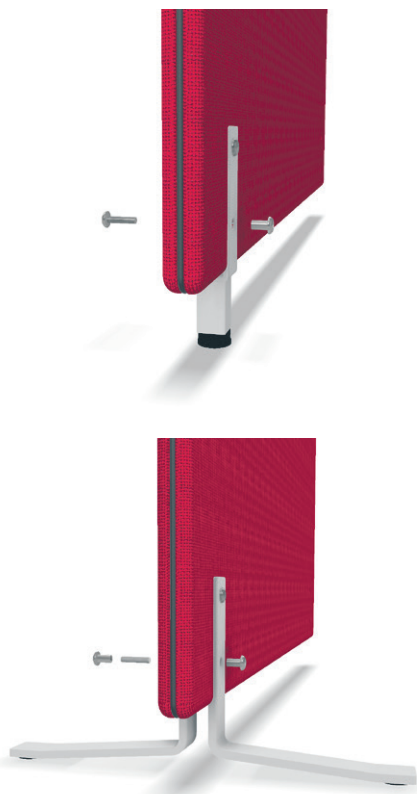
DET HÄR PAKETET INNEHÅLLER:

1. En golvskärm
2. Två ben (enkelben eller vinkelben)
3. Enkelbenen har 2 st skruv med skalle M6x26 mm + 2 st skruvhattar.
Vinkelbenen har 2 st M6x30 mm pinnskruv + 4 st skruvhattar

EN

THIS PACKAGE CONTAINS:

1. A floor screen
2. Two legs (plain or angular leg)
3. The plain legs have 2 screws with skull M6x26 mm + 2 screws.
The angular legs have 2 M6x30 mm stud screws + 4 screws



SE

Skruva i skruvarna enligt bild för att fästa benen i skärmen.
Obs! Skruvhålen är diskret snittade i tyget. Se / känn efter var hålet finns innan du börjar skriva.

EN

Tighten the screws as shown to secure the legs to the screen.
Note! The screw holes are discreetly cut in the fabric. Observe / feel for the hole before you start screwing.