

Sabine

Akustikförvaring / Avskärmning

Design: Bertil Harström och Johan Kauppi

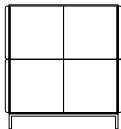
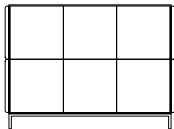
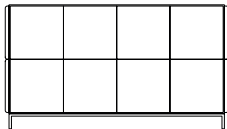
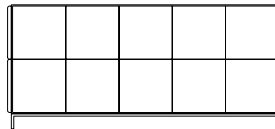
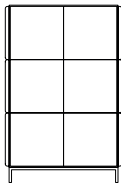
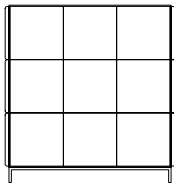
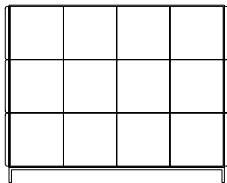
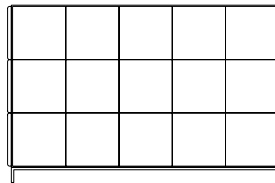
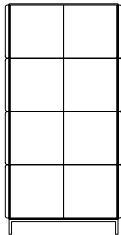
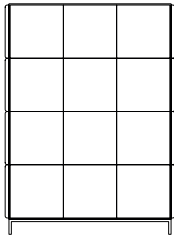
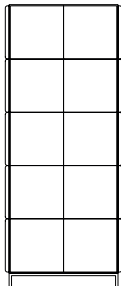
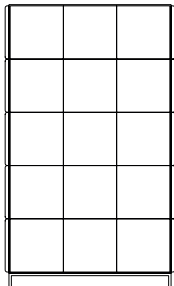


Sabine

Akustikförvaring / Avskärmning

Design: Bertil Harström och Johan Kauppi

Sabine är en unik produkt för moderna arbetssituationer. Det är ett effektivt förvaringsmöbelsystem som är ljuddämpande, ljudabsorberande och rumsskapande. De höga akustiska värdena gäller oavsett om hyllan är tom eller om man fyller den med pärmar. Detta ger en stor kontroll på de akustiska effekterna i rummet. Ljudabsorptionen är också mycket jämn i hela frekvensområdet.

Bredd:	770 mm	1122 mm	1474 mm	1826 mm
Höjd: 820 mm				
Modell	2 x 2	3 x 2	4 x 2	5 x 2
Vikt / Volym	25 kg / 0,25 m ³	33 kg / 0,36 m ³	40 kg / 0,48 m ³	48 kg / 0,59 m ³
Filtarea	0,99 m ²	1,24 m ²	1,49 m ²	1,73 m ²
Höjd: 1172 mm				
Modell	2 x 3	3 x 3	4 x 3	5 x 3
Vikt / Volym	38 kg / 0,25 m ³	50 kg / 0,36 m ³	62 kg / 0,48 m ³	74 kg / 0,59 m ³
Filtarea	1,49 m ²	1,86 m ²	2,23 m ²	2,60 m ²
Höjd: 1524 mm				
Modell	2 x 4	3 x 4		
Vikt / Volym	50 kg / 0,46 m ³	67 kg / 0,68 m ³		
Filtarea	1,98 m ²	2,48 m ²		
Höjd: 1876 mm				
Modell	2 x 5	3 x 5		
Vikt / Volym	63 kg / 0,57 m ³	84 kg / 0,83 m ³		
Filtarea	2,48 m ²	3,10 m ²		

MÅTT

Djup: 396 mm
Hyllindelning: 352 mm

BESKRIVNING

Stomme: 16 mm vitmålad MDF board (Svanenmärkt) alternativt klarlackerad Valchromat (genomfärgad MDF) i svart eller grå. Stommen monteras ihop med limmade tappar för att undvika synliga monteringsbeslag. Sidor och rygg är perforerade.

Maxbelastning: 100 kg

Ljudabsorbent: Perforeringarna är från utsidan täckta med formpressade filtpaneler 352 x 352 x 3 mm med polyeterfyllning 20 mm.

Metallstativ: Pulverlackerad vit, grå eller svart, höjd 100 mm.

Träben: Vitbetsad massiv ask, Ø40 med ställfot x 100 mm.

Hjul: Italienska länkhjul i aluminium, höjd 100 mm. Ej låsbara.

100 % återvinningsbara material.

Sabine

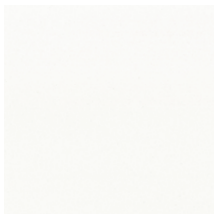
Akustikförvaring / Avskärmning

Design: Bertil Harström och Johan Kauppi

TILLVAL

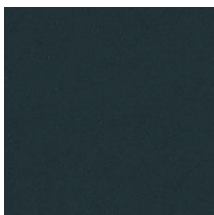
Stomme: MDF eller Valchromat

MDF vit



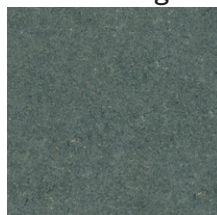
NCS S 0500-N

Valchromat svart



NCS S 8500-N

Valchromat grå



NCS S 6502-Y

Akustikfilt:

Vit



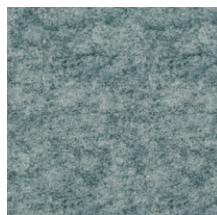
NCS S 0500-N

Antracit



NCS S 8500-N

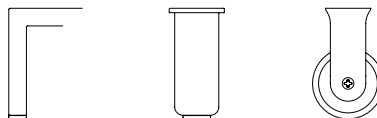
Grå



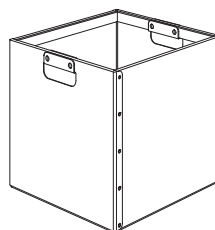
NCS S 5500-N

TILLVAL FORTS.

Fot: Metallstativ i NCS S 0500-N Vit, NCS S 8500-N Svart eller RAL 9006 Grå, träben och hjul.



Förvaringsbox: Svensktillverkad box i naturpapp med ram och medar i trä. Mer information finns i separat produktblad.



NCS-koder anger närliggande nyans. Fotograferade prover visas som en guide och färgvariationer kan förekomma. Vi rekommenderar att faktiska prover efterfrågas innan beställning.

Sabine

Akustikförvaring / Avskärmning

Design: Bertil Harström och Johan Kauppi

CERTIFIKAT

Akustik: Mätningar gjorda enligt ISO 354:2003. Utvärdering gjord enligt standard för enskilda objekt SS 25269:2013. (Rapport 14-180-R1, Datum 2014-12-12, Mätprotokoll Sabine tom 14-180-M1, Datum 2014-12-11, Mätprotokoll Sabine med 40% pärmar 14-180-M2, Datum 2014-12-11, Akustikverkstan)

Möbelfakta: Produkten uppfyller Möbelfaktas krav på kvalitet, miljö och socialt ansvar.

Glimakra of Sweden AB är certifierat enligt ISO 9001:2015 och ISO 14001:2015.

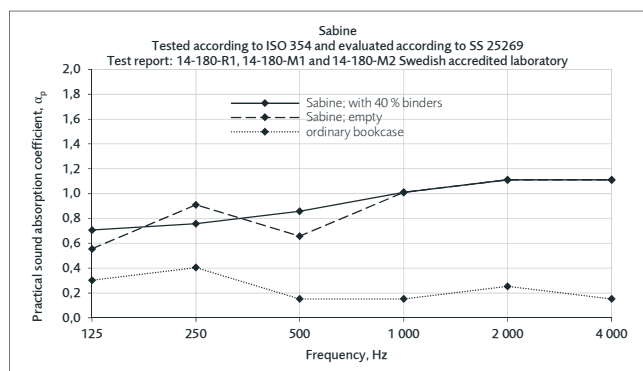


FÖRESKRIVNINGSTEXT

Ex: Sabine akustikförvaring 4 x 3. Stomme i svart Valchromat med träben i vitbestad massiv ask och filt antracit.

Perforerad stomme täckt med formpressade filtpaneler för minskad ljudutbredning.

Akustik utvärderad enligt SS 25269.



Ekvivalent absorptionsyta per m² filt (m²S/m²).

Värdena multipliceras med förvaringsmöbelns filtarea.

Sabine

Akustikförvaring / Avskärmning

Design: Bertil Harström och Johan Kauppi

