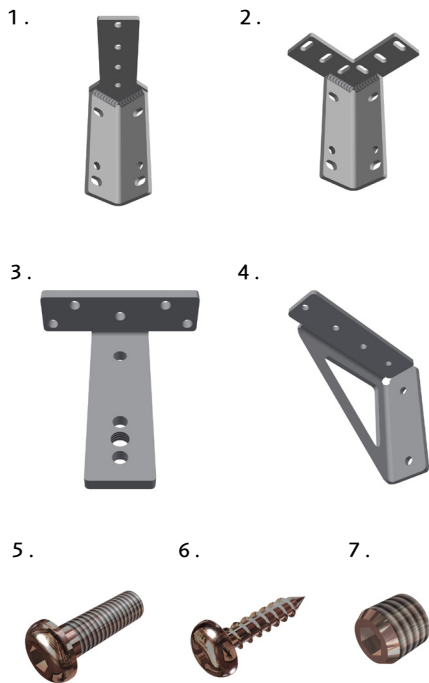


Limbus Arrow

Bordsskärm/ Desk screen

Vi rekommenderar att du följer våra monteringsanvisningar för att säkerställa att din möbel från Glimakra of Sweden varar i många år. / We recommend to follow our assembly instructions to ensure that your Glimakra of Sweden furniture lasts for many years.





SE

**DET HÄR PAKETET
INNEHÅLLER:**

1. Hörnbeslag 45°
2. Hörnbeslag 90°
3. Fästvinkel 30 med justerskruv
4. Stabilbeslag
5. Insexskruv M6x20
6. Träskruv 4,5x20
7. Stoppskruv M8x8

EN

THIS PACKAGE CONTAINS:

1. Corner fitting 45 °
2. Corner fitting 90 °
3. Fitting 30 with adjustable screw
4. Fitting stable
5. Socket screw M6x20
6. Wood screw 4.5x20
7. Stop screw M8x8

BESLAGSKOMBINATIONER / COMBINATIONS FOR FITTINGS



SE

2 st stabilbeslag



1 st stabilbeslag
1 st hörnbeslag
1 st fästvinkel 30 med
justerskruv



2 st hörnbeslag
2 st fästvinkel 30 med
justerskruv

EN

2 pcs fitting stable

1 pc fitting stable
1 pc corner fitting
1 pc fitting 30 with
adjustable screw

2 pcs corner fitting
2 pcs fitting 30 with
adjustable screw

A



SE

A. Skruva fast stabilbeslag på frontskärmen med M6x20 insexskruv. Om uppställningen endast består av en ensam frontskärm eller frontskärm och en gavel så används stabilbeslag i den ytterkant som inte har gavelskärm. (Om uppställningen har 2st gavelskärmar gå till punkt 2).

EN

A. Screw the fitting stable to the front screen with M6x20 socket screw. If the configuration consists only of a single front screen or a front screen and a side screen, then stable fittings are used on the outer edge which does not have a side screen. (If the set has 2 side screens go to point 2).

B



SE

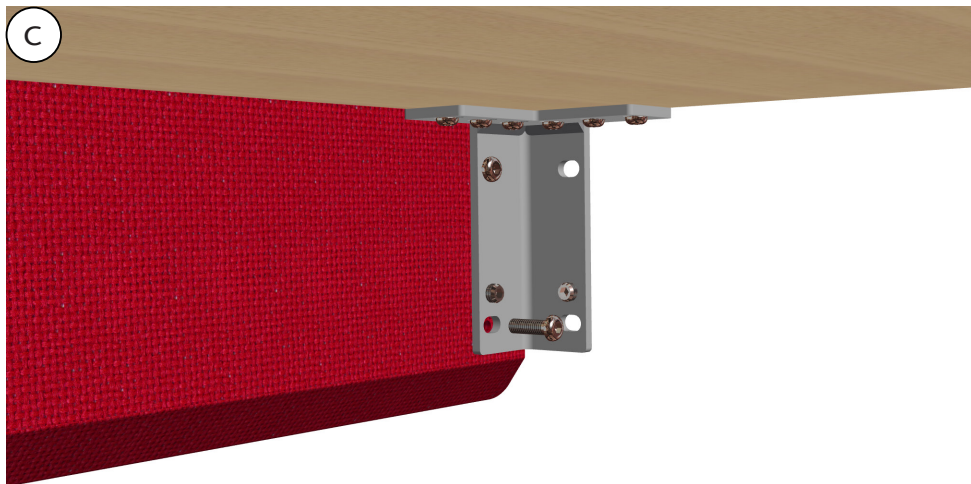
B. Hörnbeslagen måste hamna helt rätt i förhållande till bordsskivan därför bör dessa monteras på bordsskivan först. Hörnbeslagen 45° eller 90° skruvas fast på bordsskivan med träskruv 4.5x20, beslaget måste hamna helt jämnt med långsida och kortsidor kontrollera med linjal eller liknande.

Använd gärna en snabbtving för att hålla fast beslaget tills man skruvat i några skruvar.

EN

B. The corner fittings must fit exactly in relation to the table top, so they should be mounted on the table top first. The corner fittings 45° or 90° are screwed onto the table top with wood screw 4.5x20, the fittings must be completely even with long sides and short sides. Check with ruler or similar.

Use a clamp to hold the fitting until you tighten with some screws.



SE

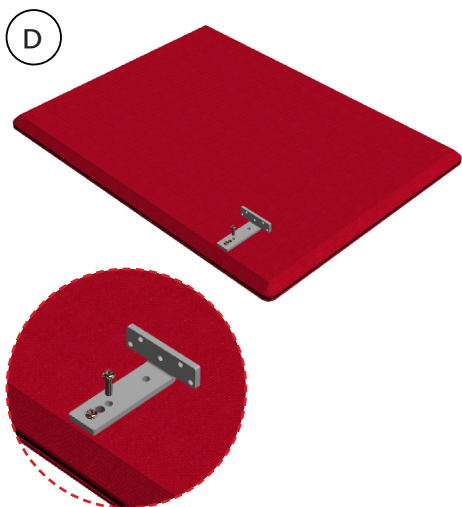
C. Fäst frontskärmen med M6x20 insexskruv, kontrollera att det blir exakt samma utstick från bordskanten i båda ändarna.

Är man ensam montör kan man fästa ett hörn i taget genom att lyfta upp ena hörnet och fästa en skruv och låta det andra hörnet vila på golvet.

EN

C. Attach the front screen with M6x20 socket screw, make sure it is exactly the same protrusion from the table edge at both ends.

If you are a single installer you can fasten one corner at a time by lifting up one corner and fastening one screw and letting the other corner rest on the floor.



SE

D. Skruva på beslaget fästvinkel 30 med M6x20 insexskruv.

EN

D. Screw on fitting 30 with M6x20 socket screw.



E

E. Håll in gavelskärmen så tätt som möjligt och skruva fast gavelskärmen med M6x20 insexskruv i hörnbeslaget och skruva i träskruv 4.5x20 i fästvinkel 30.

EN

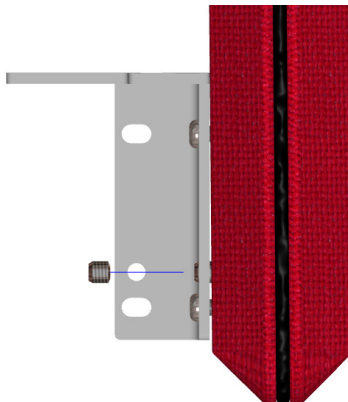
E. Hold the side screen as tight as possible and screw the side screen with M6x20 socket screw into the corner fittings and screw in wooden screw 4.5x20 in to fitting 30.



F

SE

F. Om det inte blir tätt i hörnen mellan front- och gavelskärm så släpper man efter på spänningen helt för de nedre M6x20 skruvarna, de övre kan vara lite löst spända. Skruva därefter i M8x8 stoppskruvarna så skärmarna vinklas en aning inåt på de skärmar som behöver justeras för att få hörnet tätt, spänn därefter till M6x20 skruvarna (spänn ej för hårt).



EN

F. If it does not get tight in the corners between the front and side screens then you let go of the tension completely for the lower M6x20 screws, the upper can be a little loosened. Then screw in the M8x8 stop screws so the screens are slightly angled inwards on the screens that need to be adjusted to get the corner tight, then tighten the M6x20 screws (do not tighten too hard).