



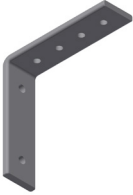
Cero / Bordsskärm / Table screen

Vi rekommenderar att du följer våra monteringsanvisningar för att säkerställa att din möbel från Glimakra of Sweden varar i många år. / We recommend to follow our assembly instructions to ensure that your Glimakra of Sweden furniture lasts for many years.



Cero / Bordsskärm / Table screen

1.



2.



3.



4.



5.



SE

DET HÄR PAKETET INNEHÅLLER:

1. Vinkelbeslag
2. Stabilbeslag
3. Fästvinkel 30
4. Insexskruv M6x30
5. Träskruv 4.5x20

EN

THIS PACKAGE CONTAINS:

1. Angle fittings
2. Stable fittings
3. Mounting bracket 30
4. Insex screw M6x30
5. Wood screw 4.5x20

SE

A. MONTERING BESLAG PÅ SKÄRM.

Stabilbeslag rekommenderas till skärmar med tillbehörsskena.

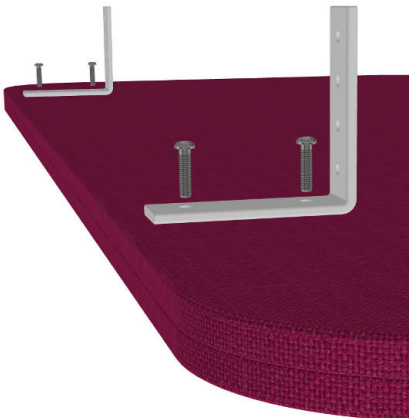
Skruva fast beslag med insexskruv M6x30 (3.) i de snittade hålen i tyget.

EN

A. MOUNTING FITTINGS ON SCREEN.

Stable fittings are recommended for screens with toolbars.

Screw brackets with Allen screw M6x30 (3.) into the cut holes in the fabric.





GLIMAKRA
OF SWEDEN

Cero / Bordsskärm / Table screen

SE

B. MONTERING BORDSKIVA

Håll fast bordsskärmnen i rätt läge med hjälp av en person och skruva med träskruv 4.5x20 (4.).

EN

B. MOUNTING TABLE TOP

Hold the table screens in the correct position with the help of one person and screw with a wood screw 4.5x20 (4.).

