

# JungleWall

Väggabsorbent

Design: Superlab



GLIMAKRA  
OF SWEDEN



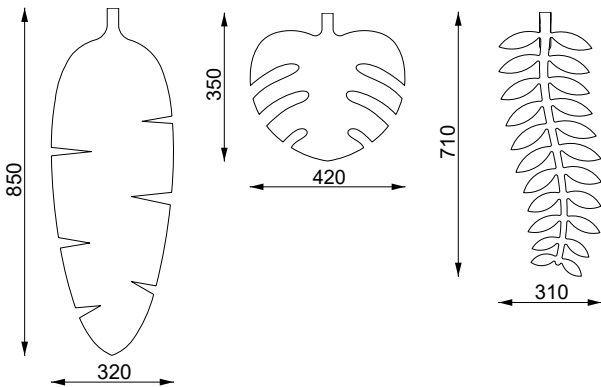
# JungleWall

Väggabsorbent

Design: Superlab

JungleWall är en serie ljuddämpande blad i olika mönster. Bladen är gjorda av filt och monteras på ett sätt som skapar ett avstånd till väggen vilket är en bra förutsättning till ljuddämpning. JungleWall används med fördel på stora partier på en arbetsplats eller offentlig miljö likt en fondvägg.

## MÅTT



### Banana Leaf

### Monstera

### Royal Fern

3 olika blad.

Tjocklek: 5 mm

Vikt: 800 g/m<sup>2</sup> (ca 100 g/blad)

100% återvinningsbara material.

Levereras i 6-pack/blad.

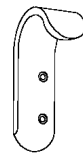
Komplett med upphängningsbeslag.

## TILLVAL

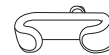
För upphängning finns:

- Betsad krok i massiv ask.
- Clips i svart bioplast (Biodolomer®)
- Rundstav i massiv ask, Ø 30 mm,
- längd: 1300 mm, 1900 mm, 2500 mm, 3100 mm.  
2 vajer med öglor per rundstav c/c 600 mm.

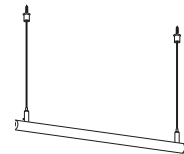
Vi rekommenderar att beställa fler blad vid fristående upphängning med rundstav då man kan hänga blad på båda sidor.



Krok



Clips



Rundstav

## BESKRIVNING

Blad: 5 mm polyesterfilt

Upphängning: krok i massiv ask eller clips och rundstav

Montering: Blad och krok skruvas direkt på vägg. Rundstav hängs med vajer i tak.

## FILT

Gröna nyanser som standard 446, 447, 448.

Andra kulörer offereras (se sida 4).



446

447

448

Fotograferade filter visas som en guide och färgvariationer kan förekomma. Vi rekommenderar att faktiska filtprover vid behov efterfrågas före beställning.

# JungleWall

Väggabsorbent

Design: Superlab



## CERTIFIKAT

Mätningar gjorda enligt ISO 354:2003, 2019-04-08.

Utvärdering gjord enligt standard för enskilda objekt SS 25269:2013 (Rapport: 19-709-M8 och 19-709-M7) och ISO 11654:1997 (Rapport: 19-709-M9).

$a_w = 0,55$  (MH), Absorptionsklass D

$N_{10}$ : 1,7 (10,79 m. 28 st monteringsrutor)

$N_{10}$ : 9,1 (1,54 m. 4 st monteringsrutor)

Glimakra of Sweden AB är certifierat enligt ISO 9001:2015 och ISO 14001:2015.



NRC-värde: NRC=0,65 (Rapport Annex 3235-M5,

Datum 2023-10-11, Akustikverkstan)

Brandreaktionscertifiering

- EN 13501-1+A1: B-s1, d0
- ASTM E-84-18: Class A

Slitstyrka

- UNE-EN 14465+A1: Class A
- ISO 12947- 2 / AC: > 50.000 rubs cycles Martindale

Ljushärdighet

- EN ISO 105-B02: 6-7

STANDARD 100 enl. OEKO-TEX®

## FÖRESKRIVNINGSTEXT

Ex: JungleWall väggabsorbent i filt.

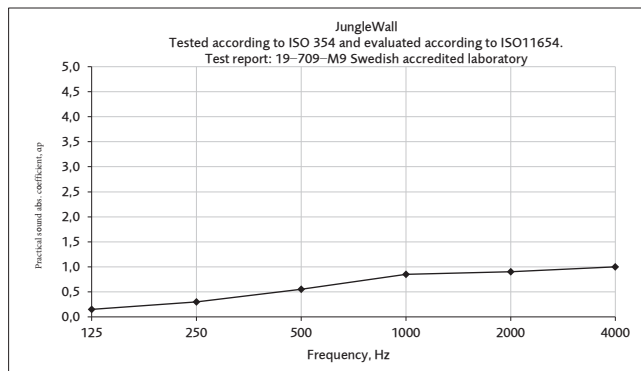
Upphängning med krok i massiv ask.

6 st Banana leaf grön 448

6 st Monstera grön 448

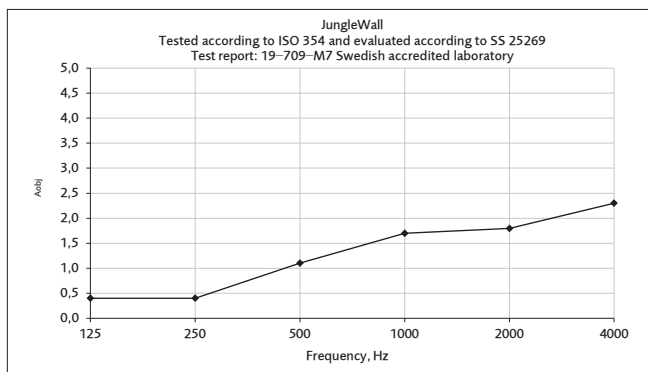
6 st Royal Fern grön 448

### JungleWall $a_w = 0,55$ (MH)



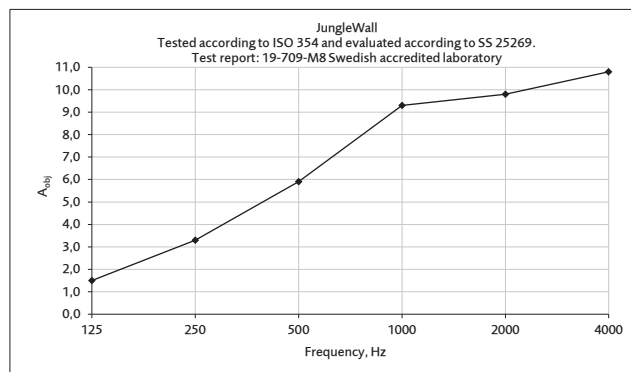
### Ekvivalent absorpionyta per m<sup>2</sup> (m<sup>2</sup>S/m<sup>2</sup>)

### JungleWall 4 rutor (1,54 m<sup>2</sup>) $N_{10} = 9,1$



### Ekvivalent absorpionyta per objekt (m<sup>2</sup>S/objekt)

### JungleWall 28 rutor (10,79 m<sup>2</sup>) $N_{10} = 1,7$



### Ekvivalent absorpionyta per objekt (m<sup>2</sup>S/objekt)

# JungleWall

Väggabsorbent

Design: Superlab

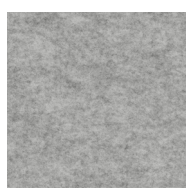
## OFFERERADE KULÖRER

Filtern i dessa färger finns inte på lager, leveranstid på förfrågan. Minsta beställning: 8 förpackningar (48 blad) / färg.

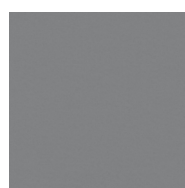
Fotograferade filter visas som en guide och färgvariationer kan förekomma. Vi rekommenderar att faktiska filtprover vid behov efterfrågas före beställning.



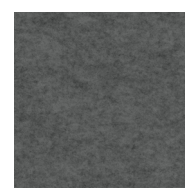
401



401 ML



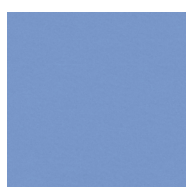
494



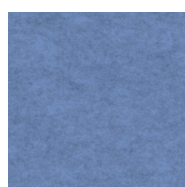
494 ML



499



450



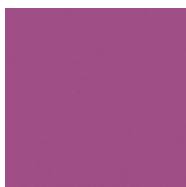
450 ML



456



446 ML



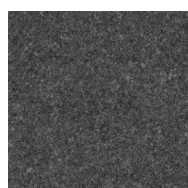
432



432 ML



424



496 ML



424 ML



423 ML



426



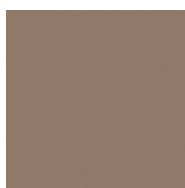
426 ML



438



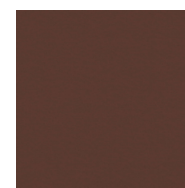
438 ML



409



409 ML



478

# JungleWall

Väggabsorbent

Design: Superlab



GLIMAKRA  
OF SWEDEN

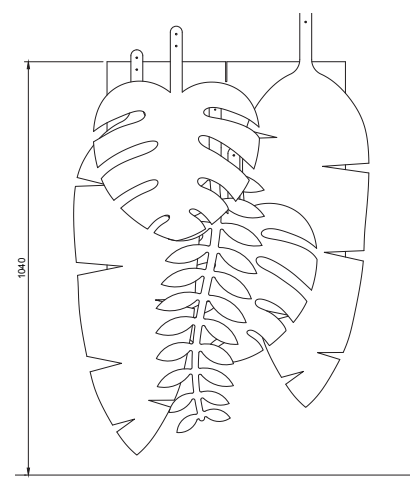
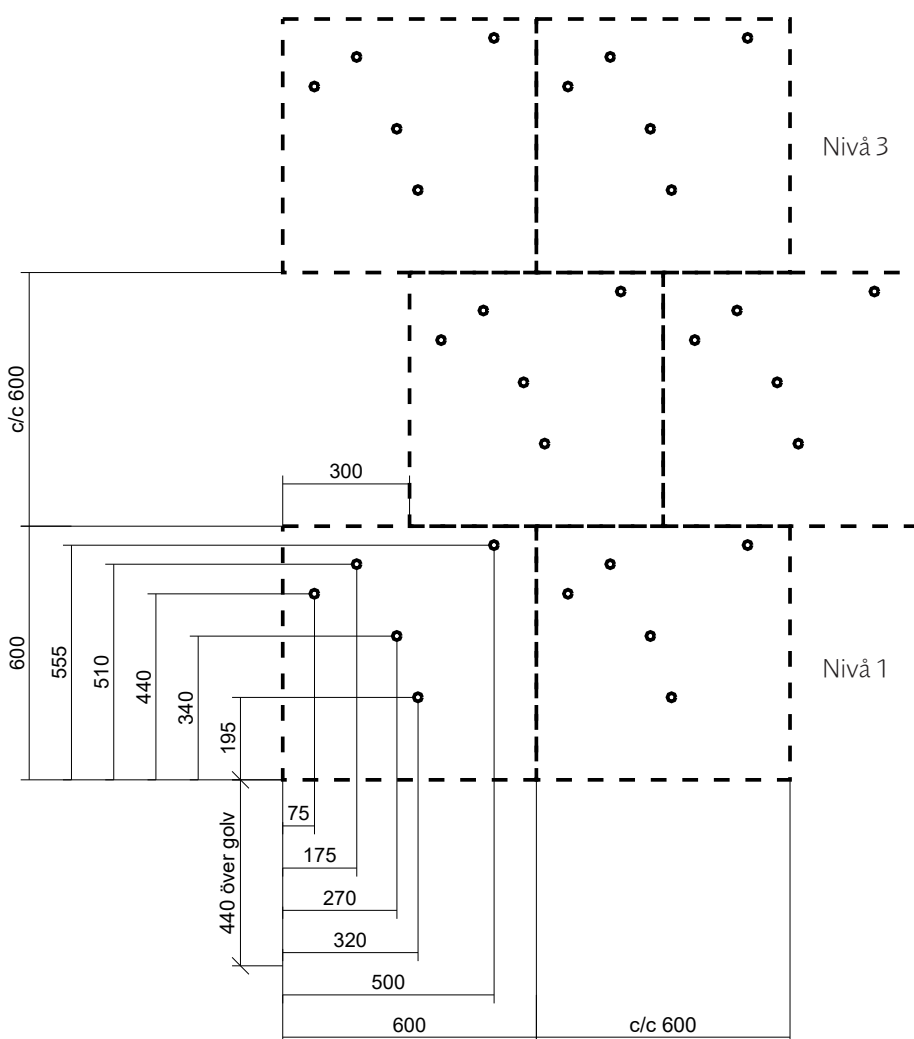
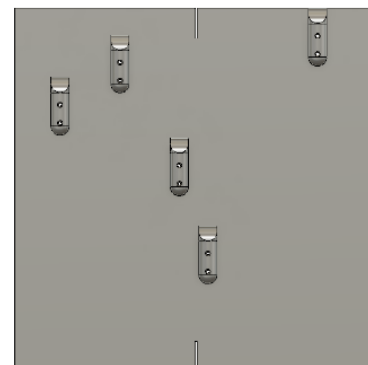
## MONTERINGSEXEMPEL MED KROK

I mallen går det åt 5 blad per 600 x 600 mm. (ca 13,8 blad/m<sup>2</sup>)

2 Bananblad, 2 Monstera och 1 Royal Fern.

Denna repeteras i sidled. Vid repetition uppåt förskjuts mallen 300 mm.

1. Montering påbörjas nere till vänster 440 mm över golvet. (Nivå 1)
2. Markera fästpunkter på väggen enligt måttsättning. (Nivå 1)
3. Fästpunkterna kopieras med c/c 600 mm åt höger. (Nivå 1)
4. Nästa höjd placeras c/c 600 mm och förskjuten 300 mm åt höger. (Nivå 2)
5. Nivå 3 kopieras med c/c 1200 mm från nivå 1. (Nivå 3)



# JungleWall

Väggabsorbent

Design: Superlab



GLIMAKRA  
OF SWEDEN

